

BUDYNEK MIESZKALNY, WIELORODZINNY

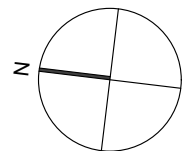
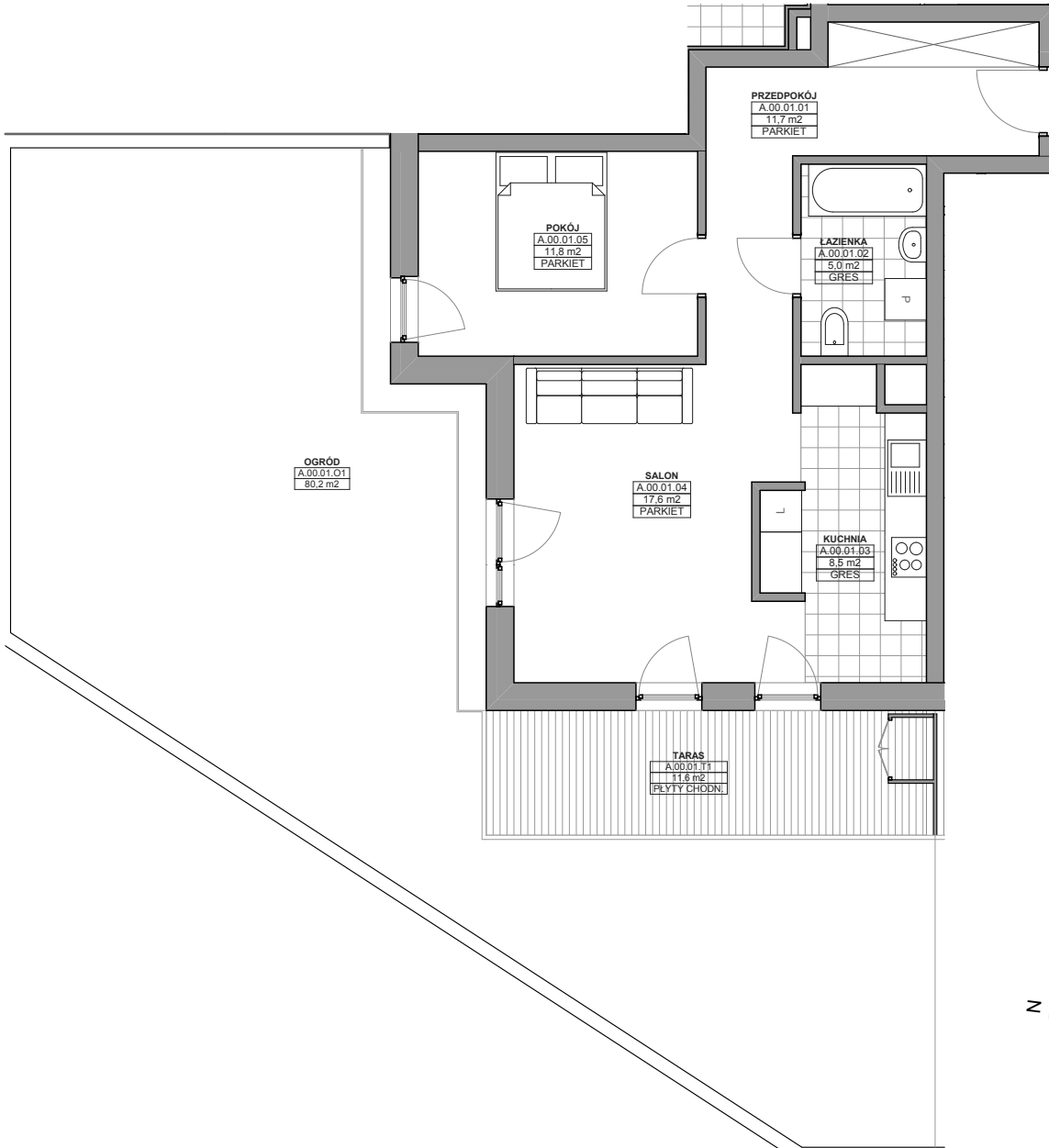
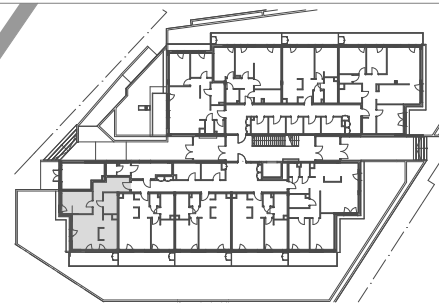
LEGIONOWO, UL. HUSARSKA

INWESTOR

P.B. "LEG-BUD" SPÓŁKA JAWNA
05-120 Legionowo ul. Kościuszki 146

GENERALNY PROJEKTANT

ADAM PSZCZÓŁKOWSKI ARCHITEKT
02-657 Warszawa ul. Wielicka 29



nr mieszkania	powierzchnia	taras / ogród	kondygnacja	ilość pokoi
1	54,66m ²	11,6m ² / 80,2m ²	0	2

desea
pracownia architektoniczna

02-657 Warszawa ul. Wielicka 29 tel. 22 8470310 deseaa@desea.pl www.desea.pl