

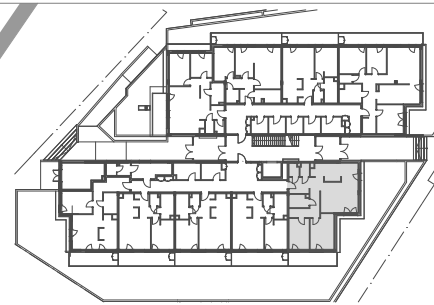
BUDYNEK MIESZKALNY, WIELORODZINNY

LEGIONOWO, UL. HUSARSKA

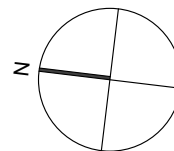
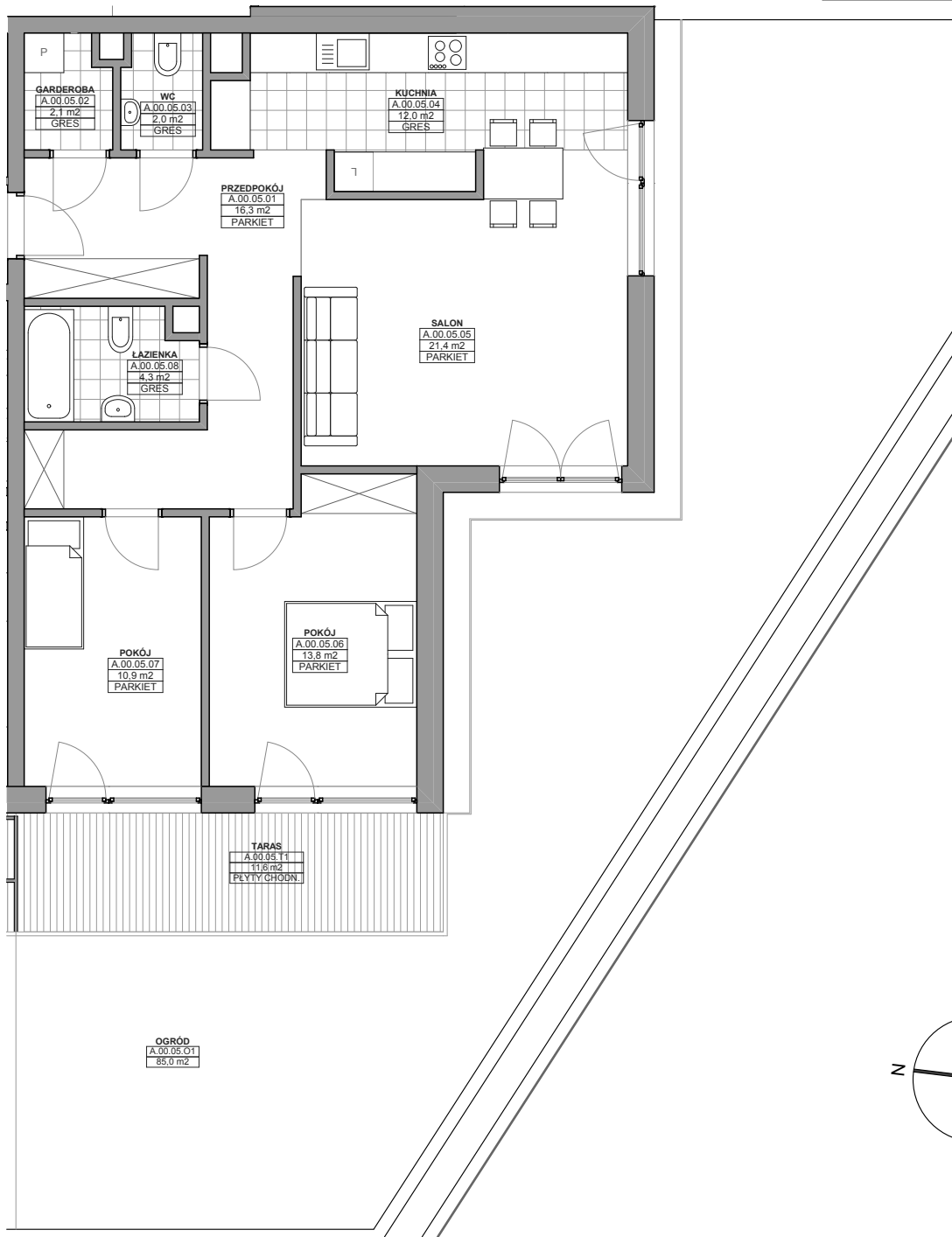
INWESTOR

P.B. "LEG-BUD" SPÓŁKA JAWNA
05-120 Legionowo ul. Kościuszki 146

ADAM PSZCZÓŁKOWSKI ARCHITEKT
02-657 Warszawa ul. Wielicka 29



GENERALNY PROJEKTANT



nr mieszkania	powierzchnia	taras / ogród	kondygnacja	ilość pokoi
5	82,76m ²	11,6m ² / 85,0m ²	0	3

desea
pracownia architektoniczna

02-657 Warszawa ul. Wielicka 29 tel. 22 8470310 deseaa@desea.pl www.desea.pl