

BUDYNEK MIESZKALNY, WIELORODZINNY

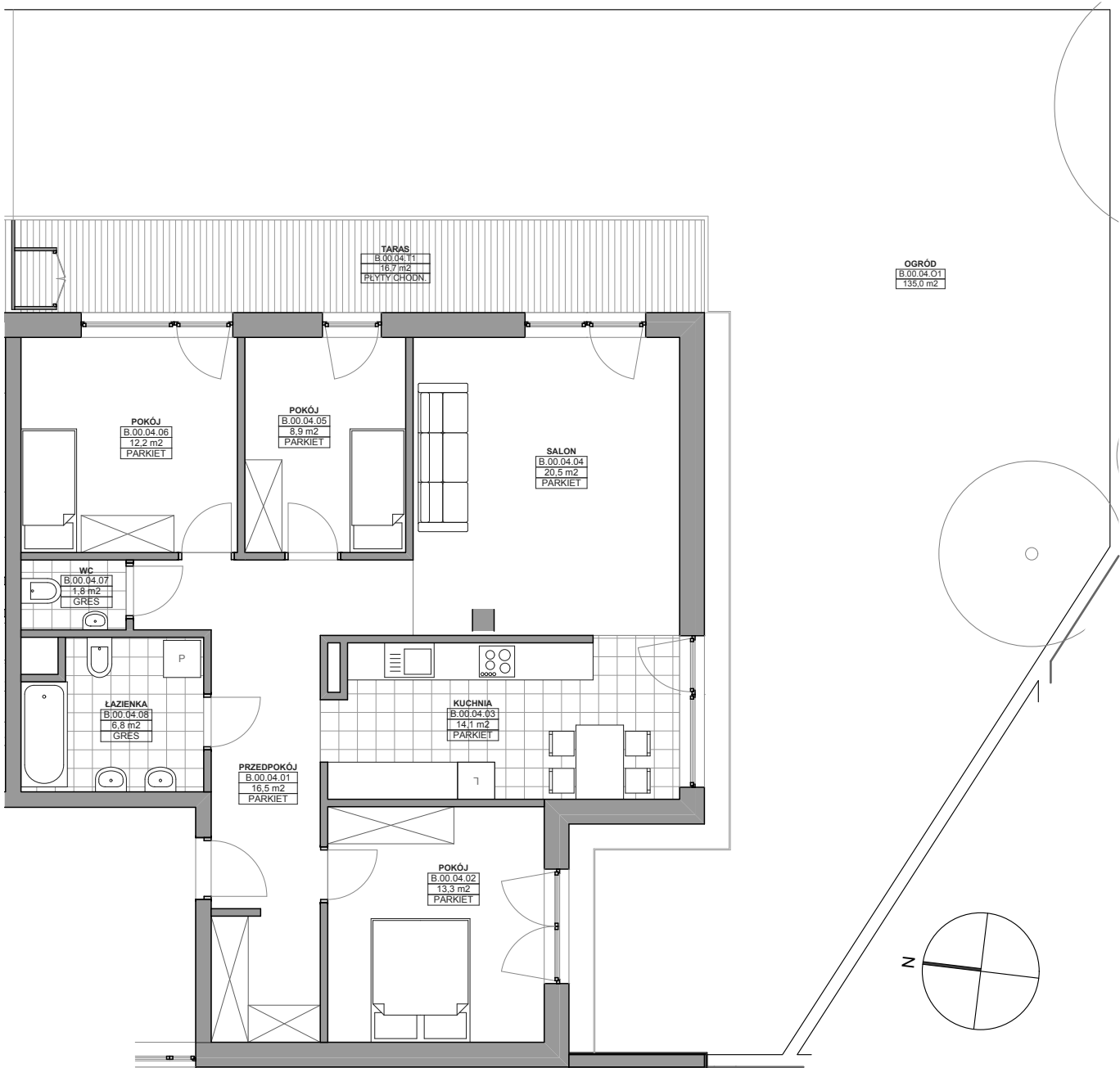
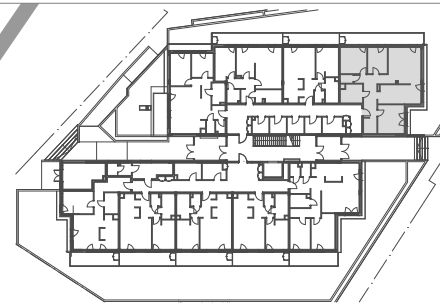
LEGIONOWO, UL. HUSARSKA

INWESTOR

P.B. "LEG-BUD" SPÓŁKA JAWNA
05-120 Legionowo ul. Kościuszki 146

GENERALNY PROJEKTANT

ADAM PSZCZÓŁKOWSKI ARCHITEKT
02-657 Warszawa ul. Wielicka 29



nr mieszkania

powierzchnia

taras / ogród

kondygnacja

ilość pokoi

6

94,26m²

16,7m² / 135,0m²

0

4

desea
pracownia architektoniczna

02-657 Warszawa ul. Wielicka 29 tel. 22 8470310 deseaa@desea.pl www.desea.pl