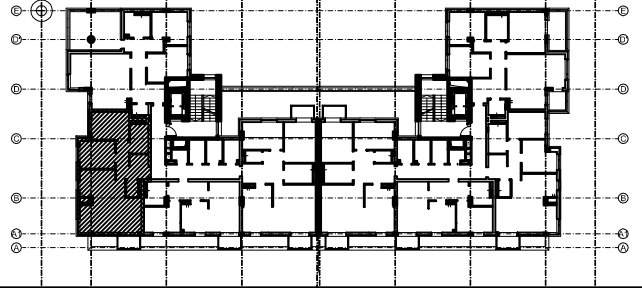
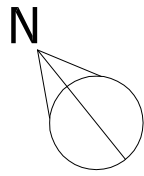
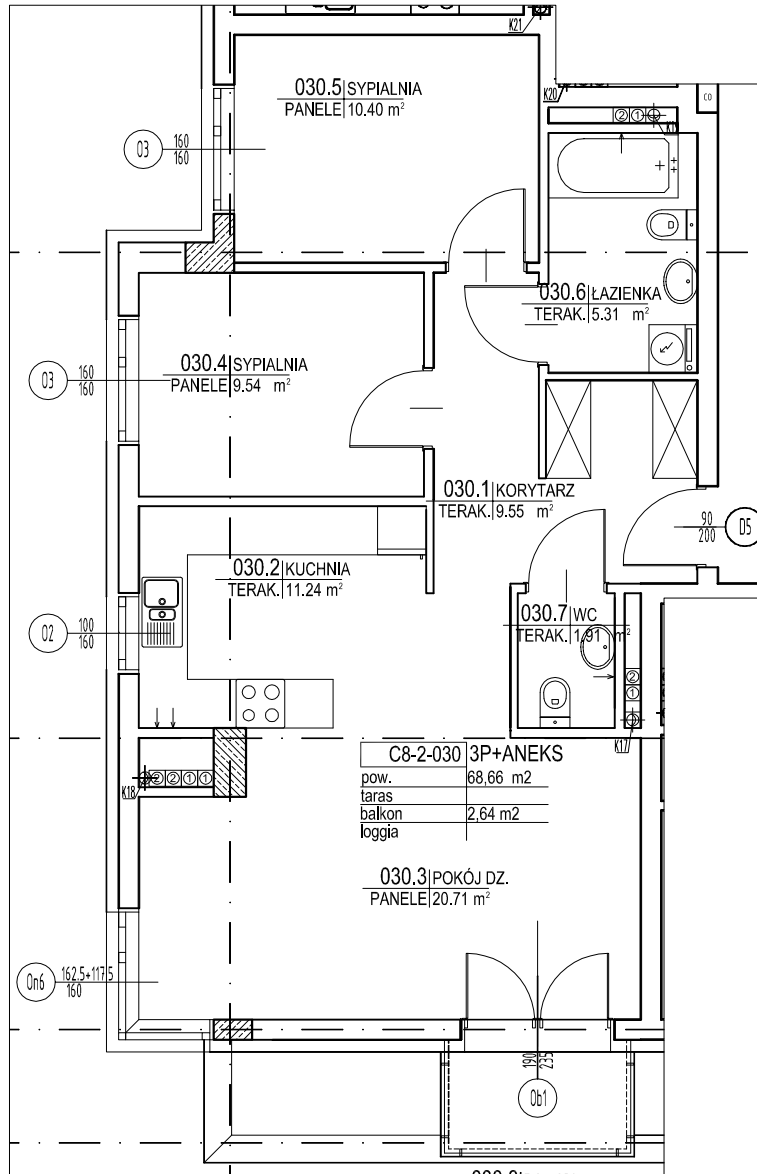


NR.LOKALU: C8-2-030



KIERUNEK PÓŁNOCY

SCHEMAT LOKALIZACJI: 2 PIĘTRO



C8-2-030	3P+ANEKS
pow.	68,66 m ²
taras	
balkon	2,64 m ²
loggia	

030.3 POKÓJ DZ.
PANELE 20.71 m²

FAZA : KATALOG MIESZKAŃ

OBIEKT:

PROJEKT BUDYNKU MIESZKALNEGO WIELORODZINNEGO
PRZY UL.K.WIELKIEGO W LEGIONOWIE

OZNACZENIA SYMBOLI

B1-8-077

- NUMER KOLEJNY LOKALU
- PIĘTRO
- TYP LOKALU (B-2 POKOJE, C-3 POKOJE, D-4 POKOJE, E 5 POKOJ)

INWESTOR:

P.B „LEG-BUD” SPÓŁKA JAWNA,
UL. TADEUSZA KOŚCIUSZKI 146 LEGIONOWO

GŁÓWNY
PROJEKTANT:

mgr inż. arch. Mariusz Krupa

BIURO
PROJEKTÓW

emkaa
architekci

Biuro Warszawa:
01-483 Warszawa: ul.Ciołka 16 lok: 226/227
tel: +48(22)463 63 92, fax: +48(22)463 63 27
e-mail: biuro@emkaa.pl www.emkaa.pl

NR. PROJEKTU:	0604
FORMAT:	A4
SKALA:	1:100
DATA:	08.06.2009

NR. UPR. MA/KK/053/02

PODPIS:

NR:RYS. AM-013

INDE:

-