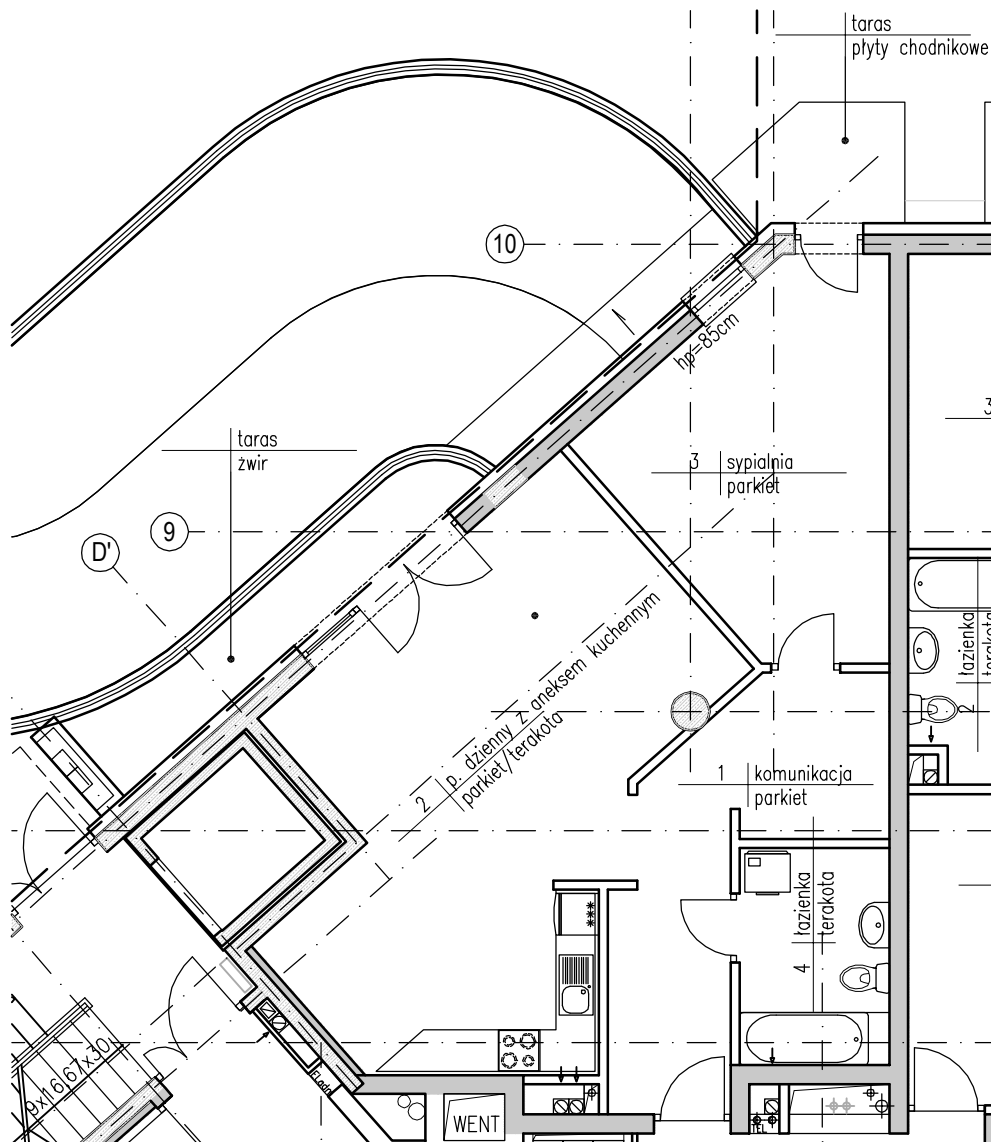
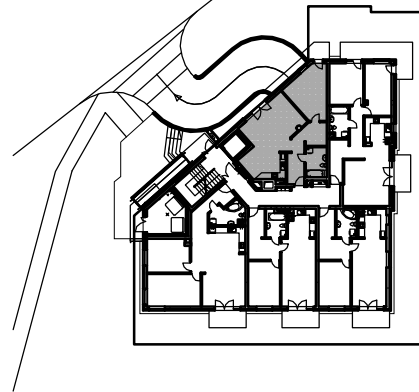
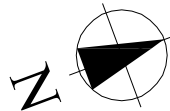


# BUDYNEK MIESZKALNY WIELORODZINNY Z GARAŻEM PODZIEMNYM LEGIONOWO UL. LEŚNA 12 (działka nr 14 obręb 67)

## MIESZKANIE 2-POKOJOWE Z ANEKSEM KUCHENNYM

1. komunikacja	11,53m <sup>2</sup>
2. pokój dzienny z aneksem kuchennym	30,94m <sup>2</sup>
3. sypialnia	15,56m <sup>2</sup>
4. łazienka	5,62m <sup>2</sup>
<b>RAZEM:</b>	<b>63,65m<sup>2</sup></b>
+ taras 1:	3,36m <sup>2</sup>
+ taras 2:	5,51m <sup>2</sup>

## LOKALIZACJA W BUDYNKU



UWAGA:  
WYKAZANE POWIERZCHNIE  
UŻYTKOWE LOKALU  
UWZGLĘDNIAJĄ TYNKI



PARTER

MIESZKANIE

NR 1

**Leg-BUD**

P.B. LEG-BUD Sp. J.  
ul. ks. płk Jana Mrugacza 1B  
tel.: (22) 774-17-23  
fax: (22) 784-85-14