

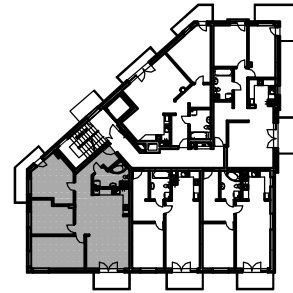
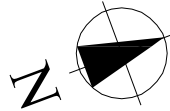
BUDYNEK MIESZKALNY WIELORODZINNY Z GARAŻEM PODZIEMNYM LEGIONOWO UL. LEŚNA 12 (działka nr 14 obręb 67)

MIESZKANIE 4-POKOJOWE Z ANEKSEM KUCHENNYM

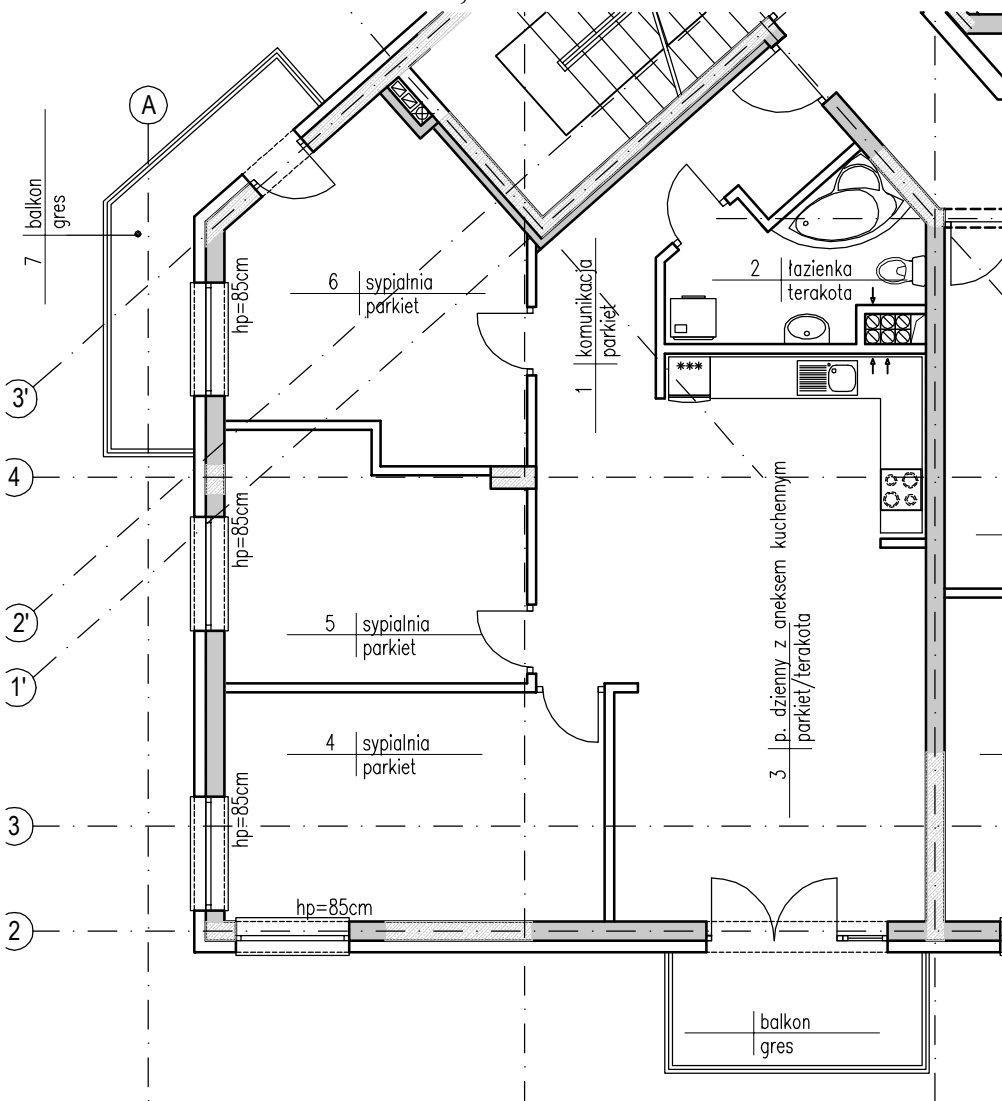
1. komunikacja	13,62m ²
2. łazienka	5,87m ²
3. pokój dzienny z aneksem kuchennym	27,98m ²
4. sypialnia	15,03m ²
5. sypialnia	11,93m ²
6. sypialnia	14,72m ²

RAZEM: 89,15m²
+ balkon 1 : 5,65m²
+ balkon 2 : 4,95m²

LOKALIZACJA W BUDYNKU



UWAGA:
WYKAZANE POWIERZCHNIE
UŻYTKOWE LOKALU
UWZGLĘDNIAJĄ TYNKI



PIĘTRO

MIESZKANIE

I

NR 10

Leg-BUD

P.B. LEG-BUD Sp. J.
ul. ks. płk Jana Mrugacza 1B
tel.: (22) 774-17-23
fax: (22) 784-85-14