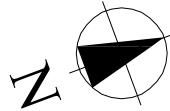
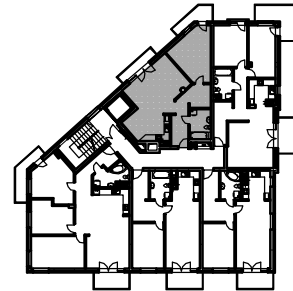


BUDYNEK MIESZKALNY WIELORODZINNY Z GARAŻEM PODZIEMNYM LEGIONOWO UL. LEŚNA 12 (działka nr 14 obręb 67)

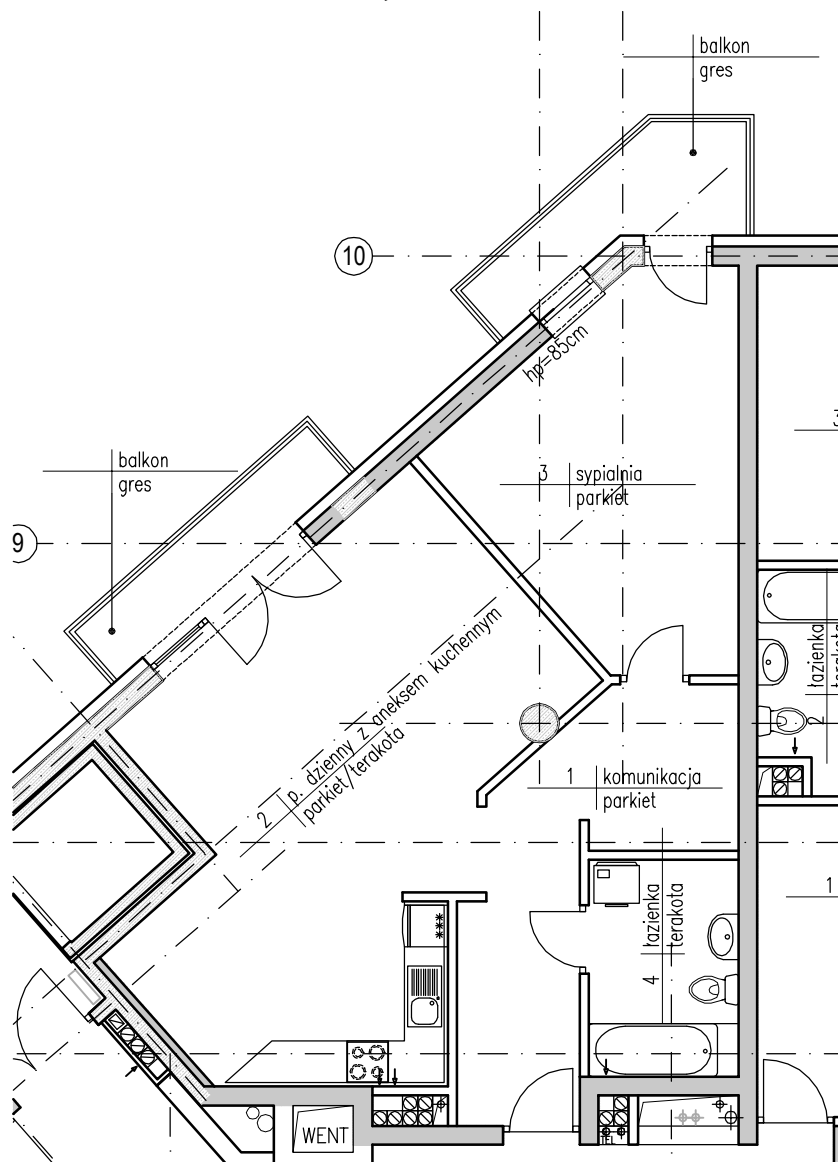
MIESZKANIE 2-POKOJOWE Z ANEKSEM KUCHENNYM

1. komunikacja	11,59m ²
2. pokój dzienny z aneksem kuchennym	31,10m ²
3. sypialnia	15,63m ²
4. łazienka	5,63m ²
RAZEM:	63,95m²
+ balkon 1:	4,49m ²
+ balkon 2:	3,49m ²

LOKALIZACJA W BUDYNKU



UWAGA:
WYKAZANE POWIERZCHNIE
UŻYTKOWE LOKALU
UWZGLĘDNIAJĄ TYNKI



PIĘTRO

II

MIESZKANIE

NR 11

Leg-BUD

P.B. LEG-BUD Sp. J.
ul. ks. płk Jana Mrugacza 1B
tel.: (22) 774-17-23
fax: (22) 784-85-14