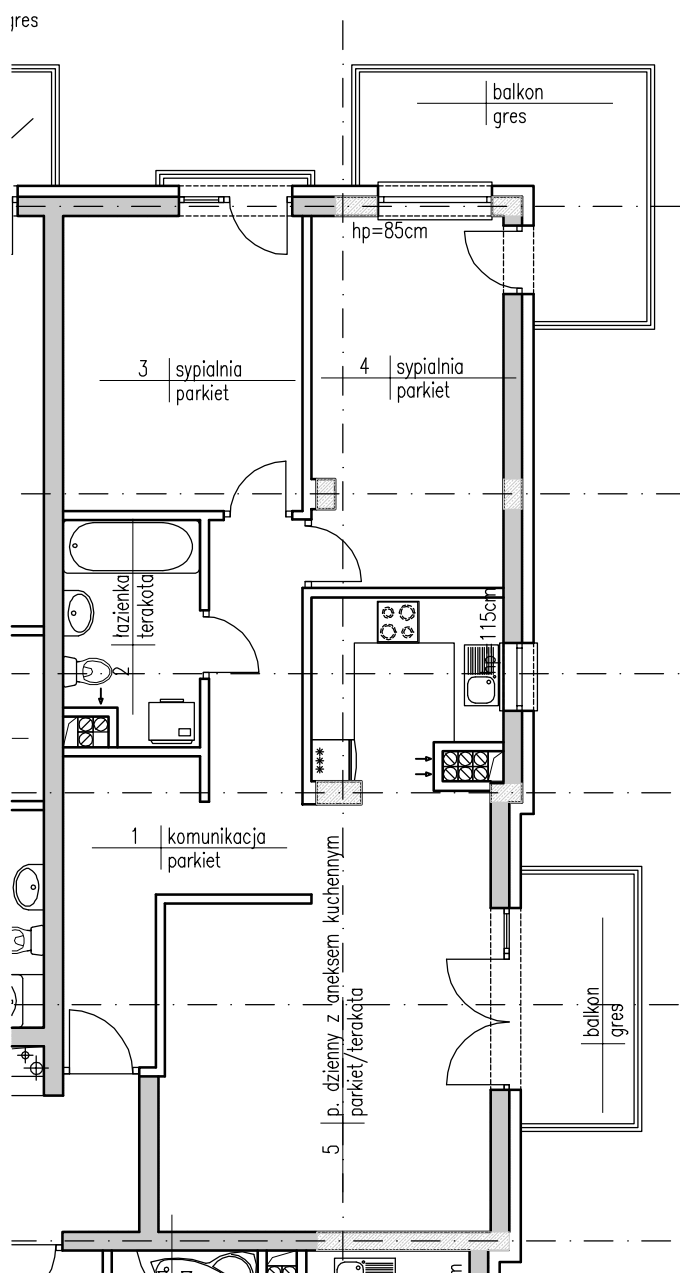
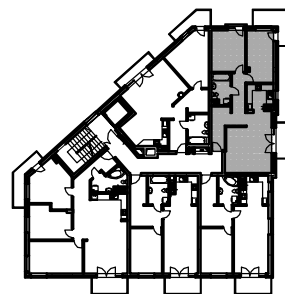
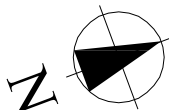


# BUDYNEK MIESZKALNY WIELORODZINNY Z GARAŻEM PODZIEMNYM LEGIONOWO UL. LEŚNA 12 (działka nr 14 obręb 67)

## LOKALIZACJA W BUDYNKU

UWAGA:  
WYKAZANE POWIERZCHNIE  
UŻYTKOWE LOKALU  
UWZGLĘDNIJĄ TYNKI



### MIESZKANIE 3-POKOJOWE Z ANEKSEM KUCHENNYM

1. komunikacja	12,38m <sup>2</sup>
2. łazienka	5,00m <sup>2</sup>
3. sypialnia	12,20m <sup>2</sup>
4. sypialnia	12,23m <sup>2</sup>
5. pokój dzienny z aneksem kuchennym	27,77m <sup>2</sup>

RAZEM:	69,58m <sup>2</sup>
+ balkon 1:	8,40m <sup>2</sup>
+ balkon 2:	4,95m <sup>2</sup>



PIĘTRO

II

MIESZKANIE

NR 12



P.B. LEG-BUD Sp. J.  
ul. ks. płk Jana Mrugacza 1B  
tel.: (22) 774-17-23  
fax: (22) 784-85-14