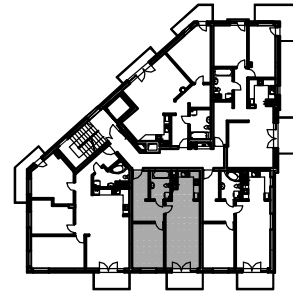
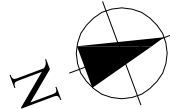


BUDYNEK MIESZKALNY WIELORODZINNY Z GARAŻEM PODZIEMNYM LEGIONOWO UL. LEŚNA 12 (działka nr 14 obręb 67)

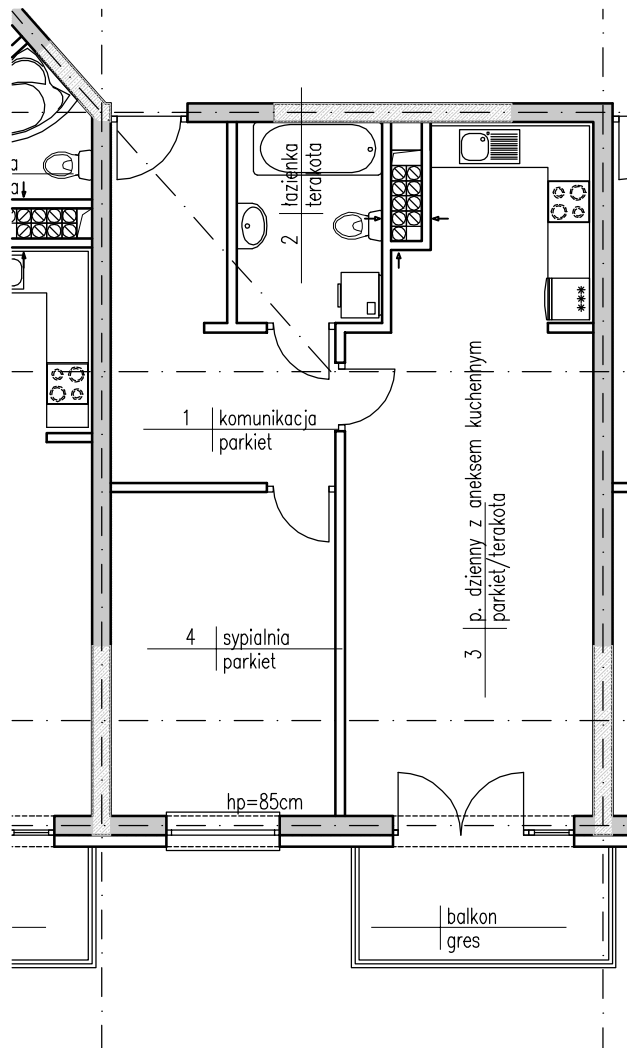
MIESZKANIE 2-POKOJOWE Z ANEKSEM KUCHENNYM

1. komunikacja	9,96m ²
2. łazienka	5,03m ²
3. pokój dzienny z aneksem kuchennym	26,97m ²
4. sypialnia	12,49m ²
RAZEM:	54,45m²
+ balkon :	4,95m ²

LOKALIZACJA W BUDYNKU



UWAGA:
WYKAZANE POWIERZCHNIE
UŻYTKOWE LOKALU
UWZGLĘDNIAJĄ TYNKI



PIĘTRO

II

MIESZKANIE

NR 14

Leg-BUD

P.B. LEG-BUD Sp. J.
ul. ks. płk Jana Mrugacza 1B
tel.: (22) 774-17-23
fax: (22) 784-85-14