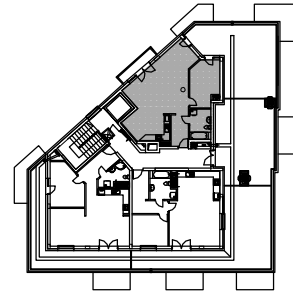
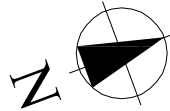


# BUDYNEK MIESZKALNY WIELORODZINNY Z GARAŻEM PODZIEMNYM LEGIONOWO UL. LEŚNA 12 (działka nr 14 obręb 67)

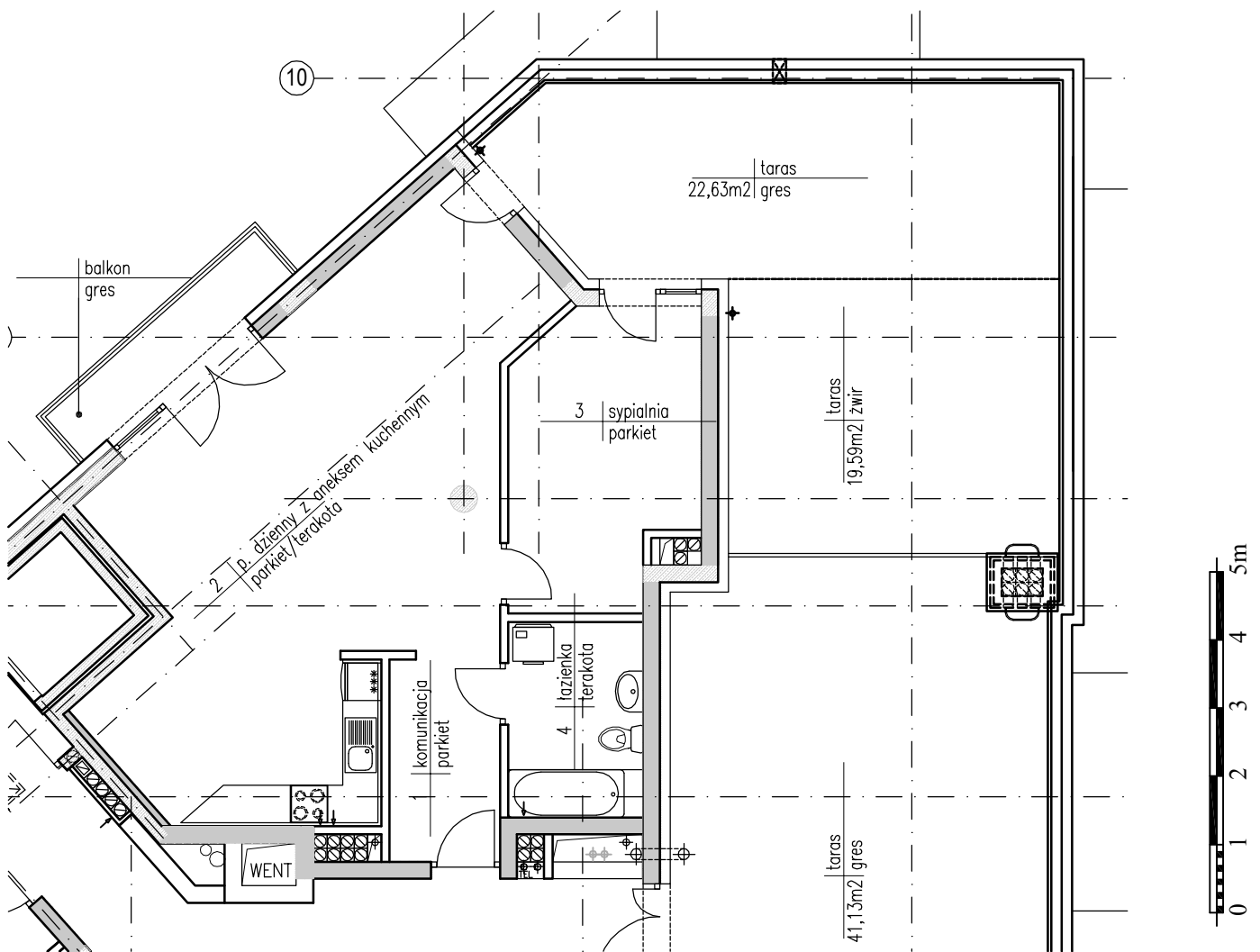
## MIESZKANIE 2-POKOJOWE Z ANEKSEM KUCHENNYM

1. komunikacja	4,90m <sup>2</sup>
2. pokój dzienny z aneksem kuchennym	39,13m <sup>2</sup>
3. sypialnia	11,14m <sup>2</sup>
4. łazienka	5,62m <sup>2</sup>
<b>RAZEM:</b>	<b>60,79m<sup>2</sup></b>
+ balkon :	3,49m <sup>2</sup>
+ taras 1:	22,63m <sup>2</sup>
+ taras 2:	19,59m <sup>2</sup>

## LOKALIZACJA W BUDYNKU



UWAGA:  
WYKAZANE POWIERZCHNIE  
UŻYTKOWE LOKALU  
UWZGLĘDNIAJĄ TYNKI



PIĘTRO

III

MIESZKANIE

NR 16

**Leg-BUD**

P.B. LEG-BUD Sp. J.  
ul. ks. płk Jana Mrugacza 1B  
tel.: (22) 774-17-23  
fax: (22) 784-85-14