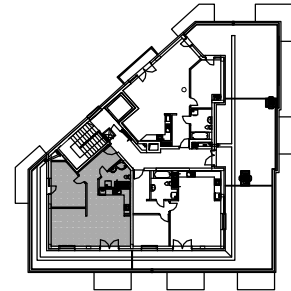
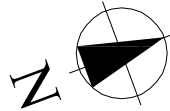


BUDYNEK MIESZKALNY WIELORODZINNY Z GARAŻEM PODZIEMNYM LEGIONOWO UL. LEŚNA 12 (działka nr 14 obręb 67)

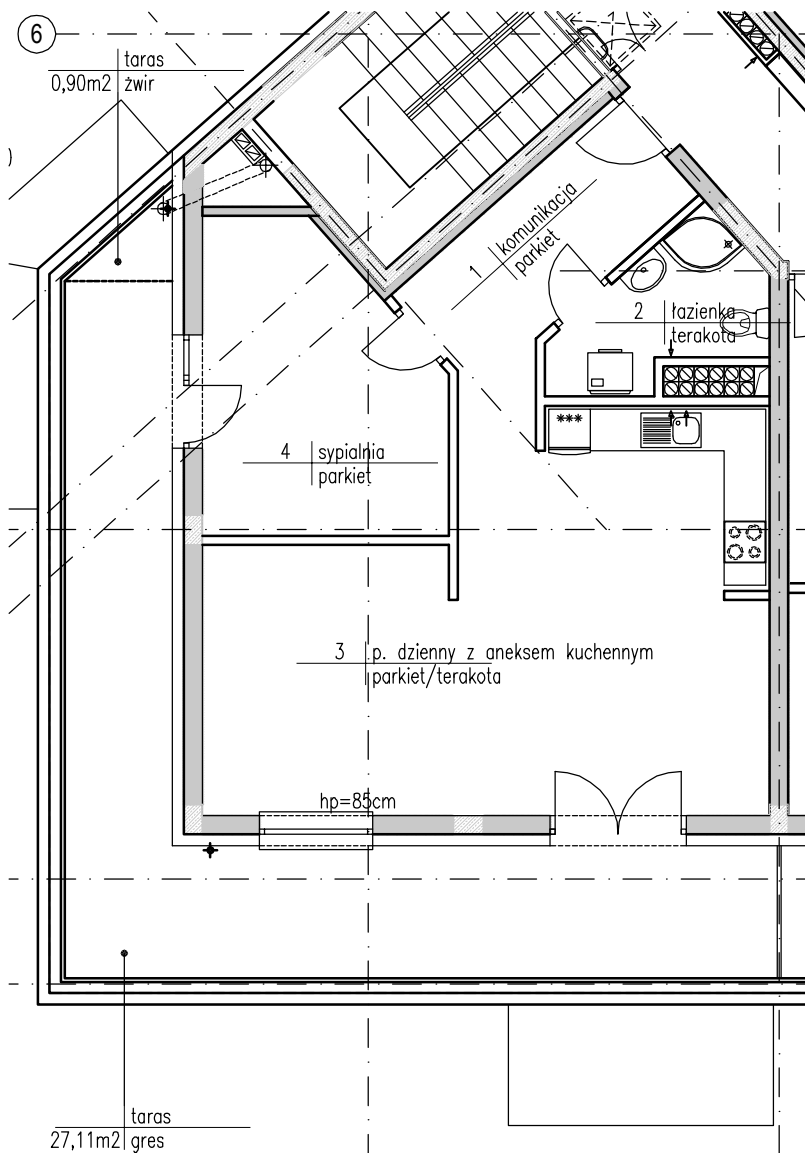
MIESZKANIE 2-POKOJOWE Z ANEKSEM KUCHENNYM

1. komunikacja	7,71m ²
2. łazienka	4,43m ²
3. pokój dzienny z aneksem kuchennym	33,13m ²
4. sypialnia	11,68m ²
RAZEM:	56,95m²
+ taras 1:	27,11m ²
+ taras 2:	0,90m ²

LOKALIZACJA W BUDYNKU



UWAGA:
WYKAZANE POWIERZCHNIE
UŻYTKOWE LOKALU
UWZGLĘDNIAJĄ TYNKI



PIĘTRO

III

MIESZKANIE

NR 18

Leg-BUD

P.B. LEG-BUD Sp. J.
ul. ks. płk Jana Mrugacza 1B
tel.: (22) 774-17-23
fax: (22) 784-85-14