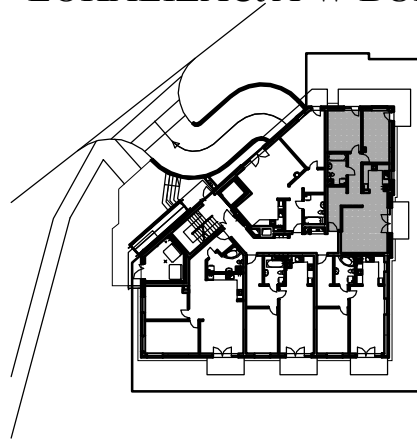
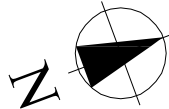


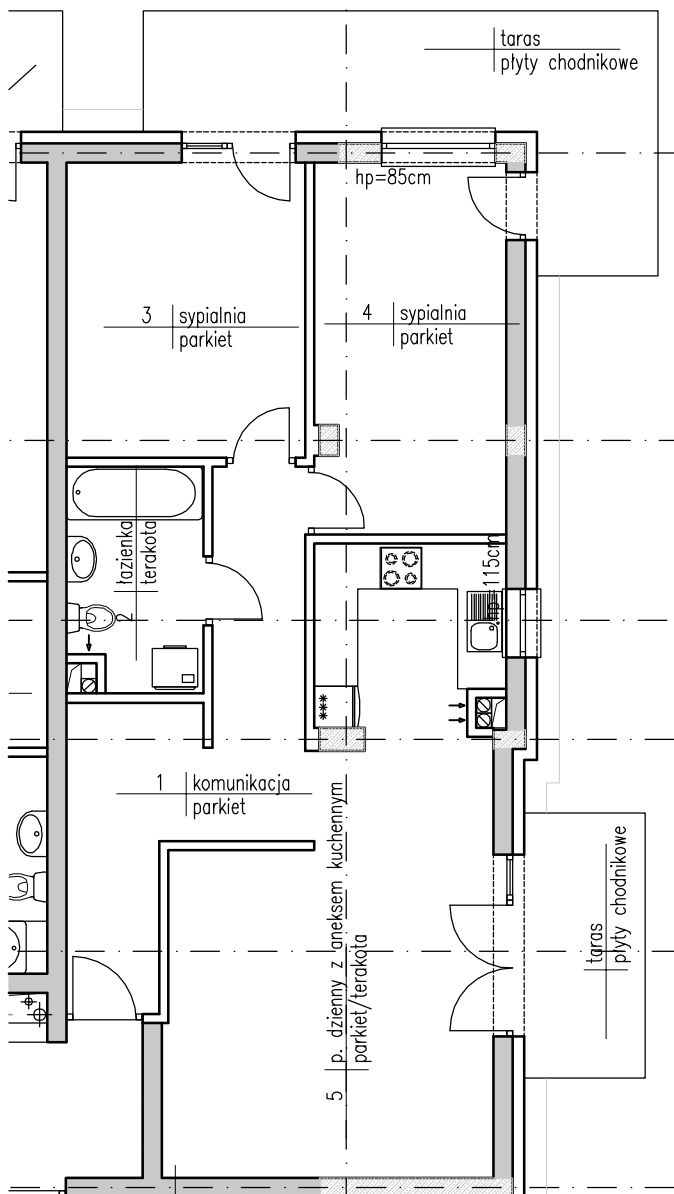
BUDYNEK MIESZKALNY WIELORODZINNY Z GARAŻEM PODZIEMNYM LEGIONOWO UL. LEŚNA 12 (działka nr 14 obręb 67)

LOKALIZACJA W BUDYNKU

UWAGA:
WYKAZANE POWIERZCHNIE
UŻYTKOWE LOKALU
UWZGLĘDNIAJĄ TYNKI



plyty chodnikowe



MIESZKANIE 3-POKOJOWE Z ANEKSEM KUCHENNYM

1. komunikacja	12,31m ²
2. łazienka	5,08m ²
3. sypialnia	12,13m ²
4. sypialnia	12,16m ²
5. pokój dzienny z aneksem kuchennym	27,87m ²

RAZEM:	69,55m ²
+ taras 1:	13,90m ²
+ taras 2:	5,60m ²



PARTER

MIESZKANIE

NR 2



P.B. LEG-BUD Sp. J.
ul. ks. płk Jana Mrugacza 1B
tel.: (22) 774-17-23
fax: (22) 784-85-14