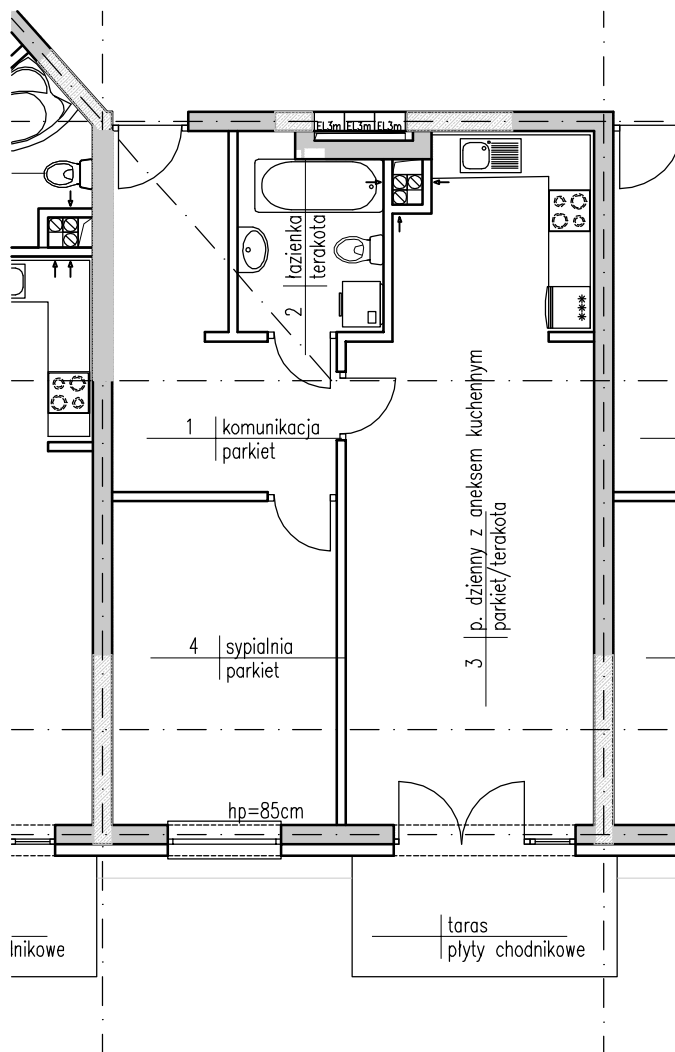
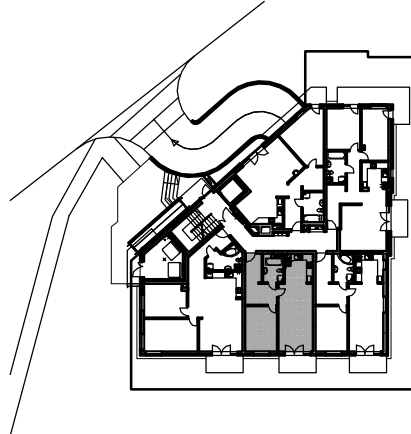
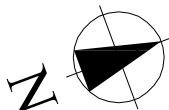


BUDYNEK MIESZKALNY WIELORODZINNY Z GARAŻEM PODZIEMNYM LEGIONOWO UL. LEŚNA 12 (działka nr 14 obręb 67)

MIESZKANIE 2-POKOJOWE Z ANEKSEM KUCHENNYM

1. komunikacja	9,99m ²
2. łazienka	4,61m ²
3. pokój dzienny z aneksem kuchennym	27,36m ²
4. sypialnia	12,54m ²
RAZEM:	54,50m²
+ taras :	5,60m ²

LOKALIZACJA W BUDYNKU



UWAGA:
WYKAZANE POWIERZCHNIE
UŻYTKOWE LOKALU
UWZGLĘDNIAJĄ TYNKI



PARTER

MIESZKANIE

NR 4



P.B. LEG-BUD Sp. J.
ul. ks. płk Jana Mrugacza 1B
tel.: (22) 774-17-23
fax: (22) 784-85-14