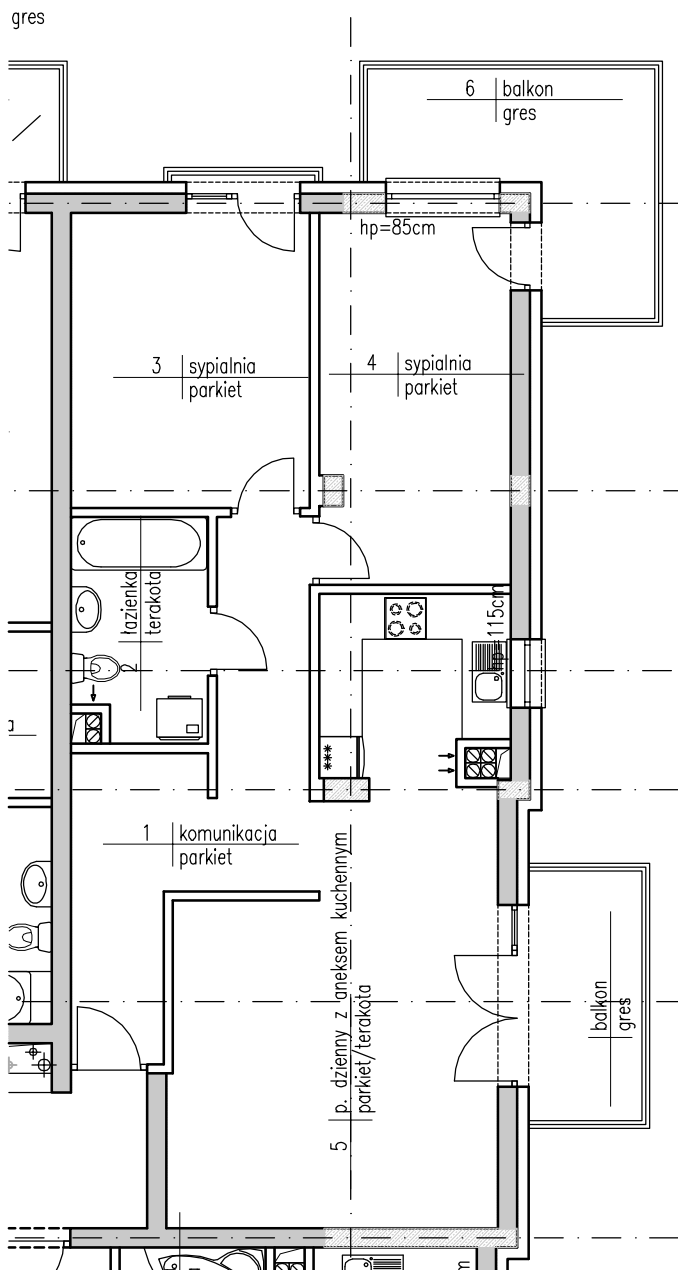
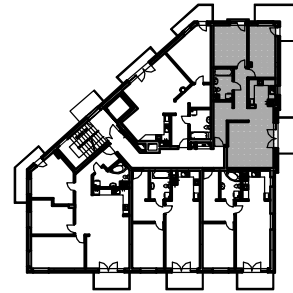
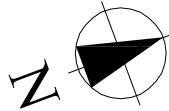


BUDYNEK MIESZKALNY WIELORODZINNY Z GARAŻEM PODZIEMNYM LEGIONOWO UL. LEŚNA 12 (działka nr 14 obręb 67)

LOKALIZACJA W BUDYNKU

UWAGA:
WYKAZANE POWIERZCHNIE
UŻYTKOWE LOKALU
UWZGLĘDNIAJĄ TYNKI



MIESZKANIE 3-POKOJOWE Z ANEKSEM KUCHENNYM

1. komunikacja	12,23m ²
2. łazienka	5,05m ²
3. sypialnia	12,06m ²
4. sypialnia	12,09m ²
5. pokój dzienny z aneksem kuchennym	27,56m ²

RAZEM:	68,99m ²
+ balkon 1:	8,40m ²
+ balkon 2:	4,95m ²

PIĘTRO

I

MIESZKANIE

NR 7

Leg-BUD

P.B. LEG-BUD Sp. J.
ul. ks. płk Jana Mrugacza 1B
tel.: (22) 774-17-23
fax: (22) 784-85-14