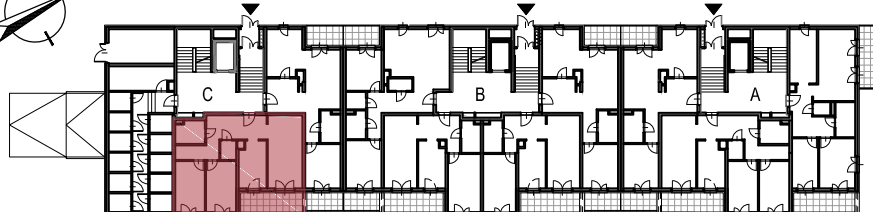


# BUDYNEK MIESZKALNY WIELORODZINNY

## UL.HERBERTA, LEGIONOWO

INWESTOR: LEG-BUD CHODZIŃSKI, BONCZYK SPÓŁKA JAWNA  
UL. KS. PŁK. JANA MRUGACZA 1/A1, 05-120 LEGIONOWO

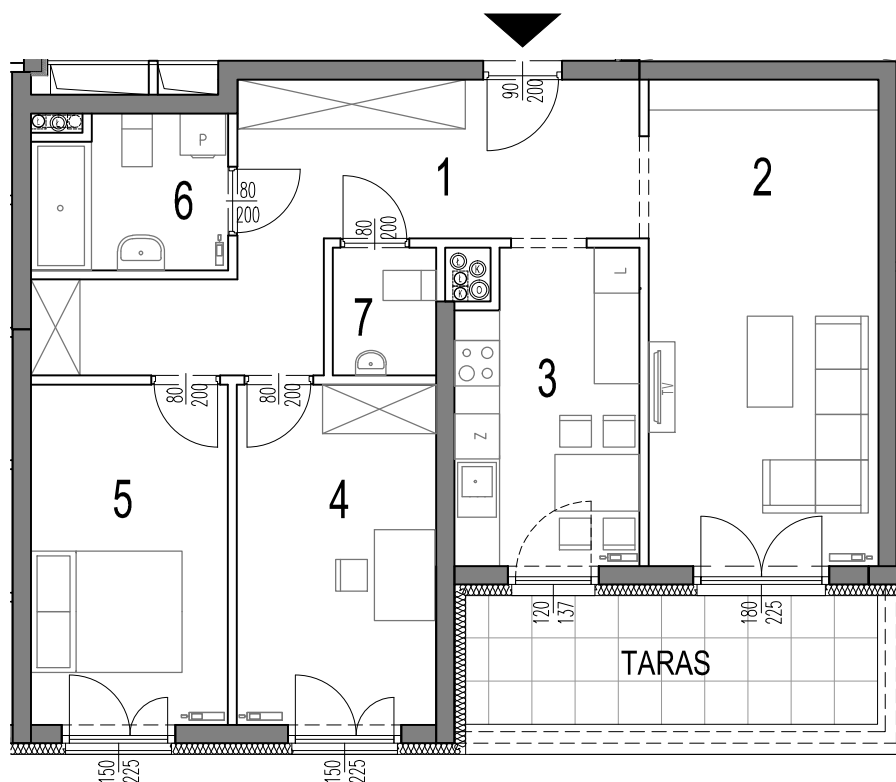
### KARTA KATALOGOWA MIESZKANIA



1.	HALL	16,35 m <sup>2</sup>
2.	POKÓJ DZIENNY	19,46 m <sup>2</sup>
3.	KUCHNIA	9,62 m <sup>2</sup>
4.	SYPIALNIA	11,64 m <sup>2</sup>
5.	SYPIALNIA	11,51 m <sup>2</sup>
6.	ŁAZIENKA	4,97 m <sup>2</sup>
7.	WC	2,22 m <sup>2</sup>

**RAZEM:** 75,77 m<sup>2</sup>

+ TARAS: 9,26 m<sup>2</sup>



0 100 200cm

BUDYNEK

KLATKA

PIĘTRO

NR MIESZKANIA

A

C

PARTER

30