



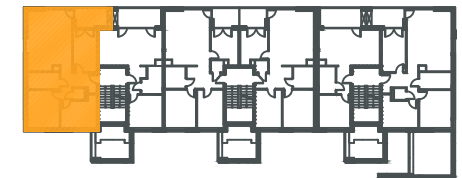
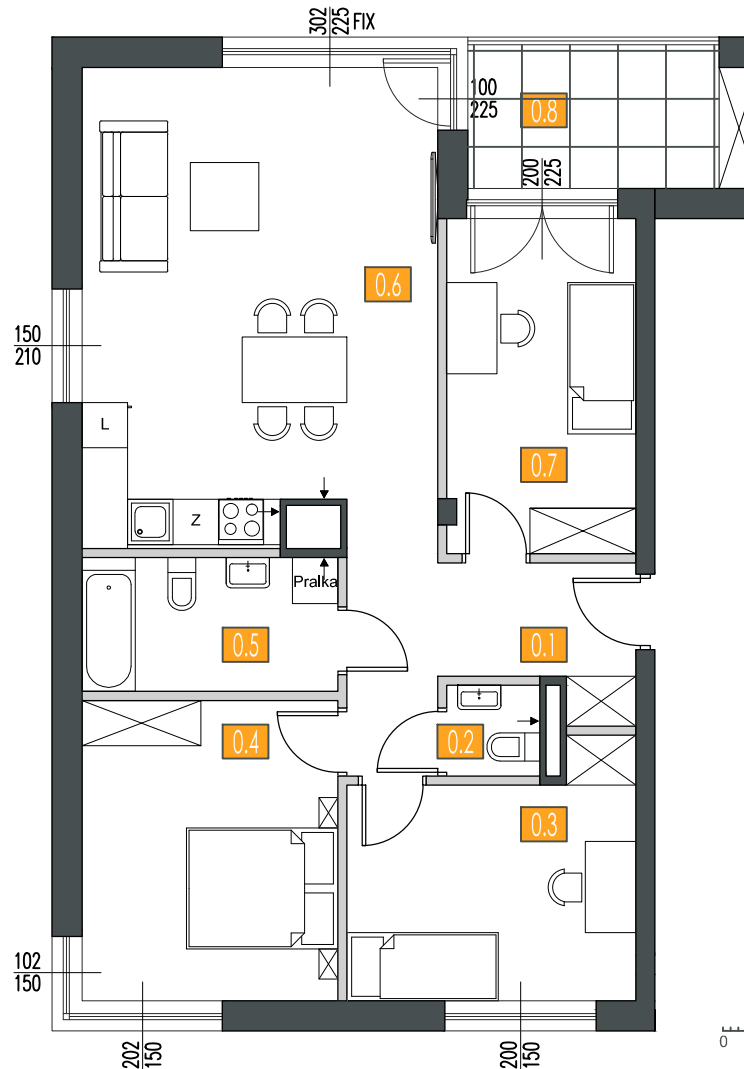
MIESZKANIE nr: 3 (C16)

ilość pokoi: 4

kondygnacja: 2 - 1 PIĘTRO (klatka I)

powierzchnia mieszkania: 79,43 m²

- 0.1 hol - 7,70 m²
- 0.2 wc - 1,40 m²
- 0.3 sypialnia - 11,27 m²
- 0.4 sypialnia - 13,19 m²
- 0.5 łazienka - 5,82 m²
- 0.6 salon + aneks kuchenny - 29,22 m²
- 0.7 sypialnia - 10,83 m²
- 0.8 loggia - 7,48 m²



0 1 2m

■ Ściany konstrukcyjne oraz obudowy szachtów instalacyjnych - nierozbieralne
 □ Ściany działowe

Uwagi:

1. Powierzchnie pomieszczeń podano z uwzględnieniem tynków, według normy PN ISO 9836:1997, pow. pod ściankami działowymi nie jest wliczona do pow. lokalu.
2. Powierzchnie pomieszczeń zostaną ponownie określone w dokumentacji powykonawczej, na podstawie pomiarów geodezyjnych dokonanych zgodnie z obowiązującymi przepisami prawa, w związku z tym mogą ulec niewielkiej zmianie.
3. Powierzchnie loggi i balkonów nie są wliczone do powierzchni lokalu.
4. Inwestor zastrzega sobie możliwość wprowadzenia niewielkich zmian w kolejnych etapach inwestycji.