



**MIESZKANIE nr: 4 (C15)**

ilość pokoi: 2

kondygnacja: 2 - 1 PIĘTRO ( klatka I )

powierzchnia mieszkania: 46,40 m<sup>2</sup>

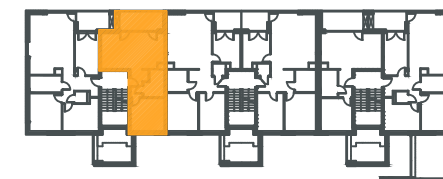
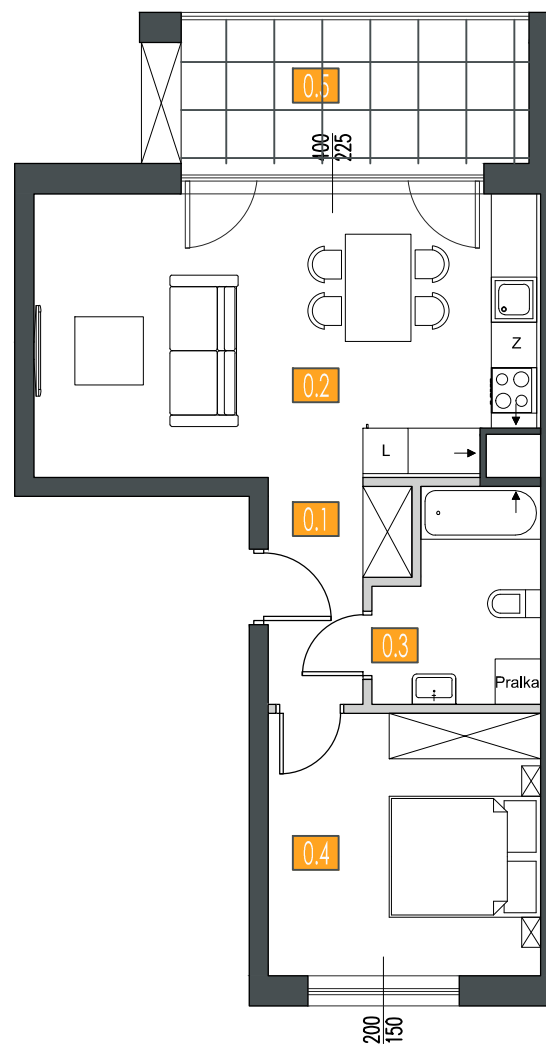
- 0.1** hol - 4,42 m<sup>2</sup>
- 0.2** salon + aneks kuchenny - 24,29 m<sup>2</sup>
- 0.3** łazienka - 5,41 m<sup>2</sup>
- 0.4** sypialnia - 12,28 m<sup>2</sup>
- 0.5** loggia - 10,04 m<sup>2</sup>

■ Ściany konstrukcyjne oraz obudowy szachtów instalacyjnych - nierozbieralne

▭ Ściany działowe

Uwagi:

1. Powierzchnie pomieszczeń podano z uwzględnieniem tynków, według normy PN ISO 9836:1997, pow. pod ściankami działowymi nie jest wliczona do pow. lokalu.
2. Powierzchnie pomieszczeń zostaną ponownie określone w dokumentacji powykonawczej, na podstawie pomiarów geodezyjnych dokonanych zgodnie z obowiązującymi przepisami prawa, w związku z tym mogą ulec niewielkiej zmianie.
3. Powierzchnie loggi i balkonów nie są wliczone do powierzchni lokalu.
4. Inwestor zastrzega sobie możliwość wprowadzenia niewielkich zmian w kolejnych etapach inwestycji.



0 1 2m