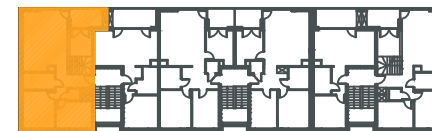
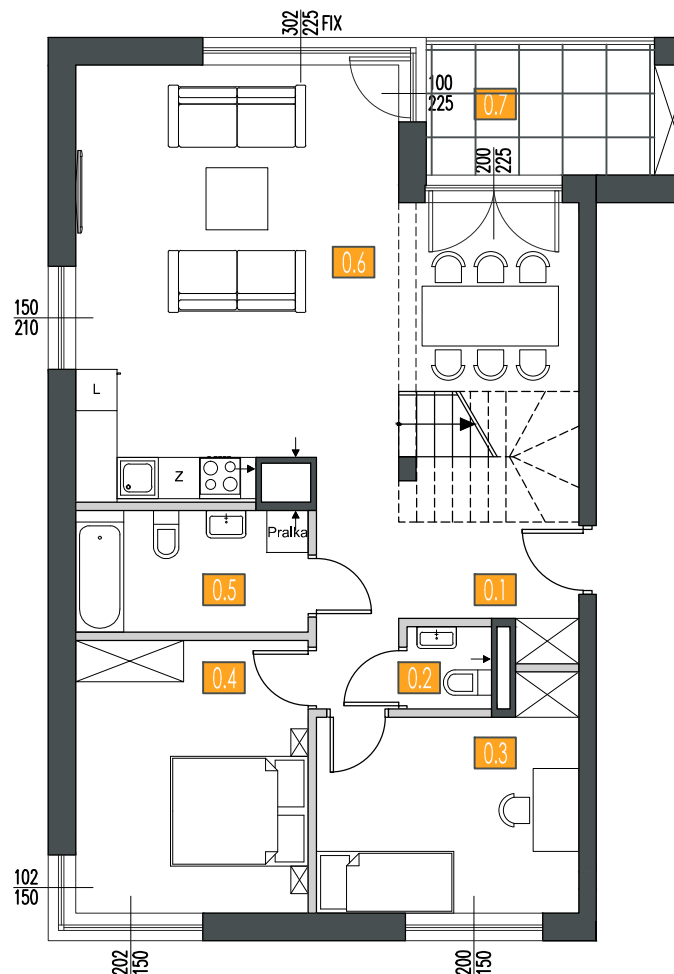


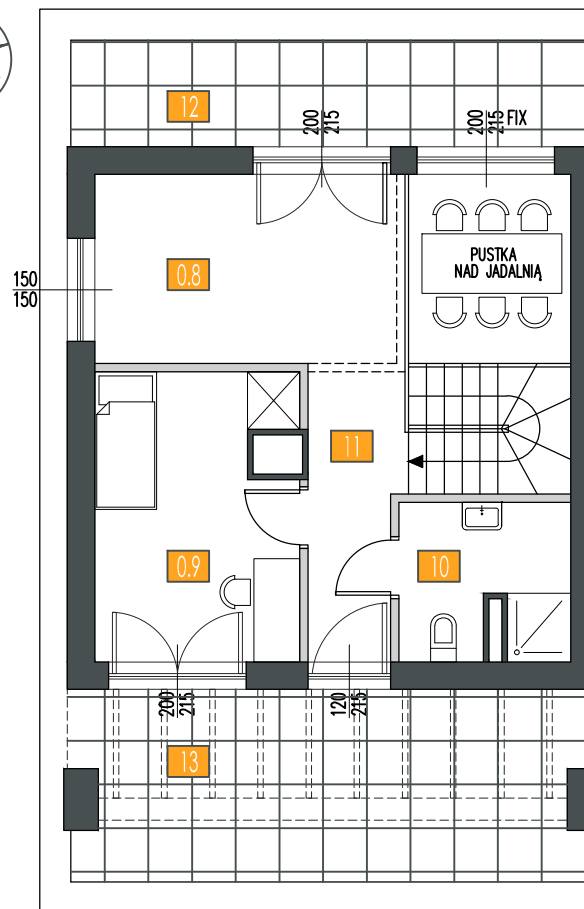
# APARTAMENTY GRANICZNA



**MIESZKANIE nr: 5 (C18)**  
 ilość pokoi: 4/5  
 kondygnacja: 3/4 - 2/3 PIĘTRO ( klatka I )  
 powierzchnia mieszkania: 116,90m<sup>2</sup>



poziom 1 - 79,79m<sup>2</sup>



poziom 2 - 37,11m<sup>2</sup>

- 0.1 hol - 9,02 m<sup>2</sup>
- 0.2 wc - 1,40 m<sup>2</sup>
- 0.3 sypialnia - 11,27 m<sup>2</sup>
- 0.4 sypialnia - 13,19 m<sup>2</sup>
- 0.5 łazienka - 5,82 m<sup>2</sup>
- 0.6 salon + aneks kuchenny - 39,09 m<sup>2</sup>
- 0.7 loggia - 7,48 m<sup>2</sup>
- 0.8 rekreacja/sypialnia - 12,32 m<sup>2</sup>
- 0.9 sypialnia - 11,78 m<sup>2</sup>
- 10 łazienka - 5,27 m<sup>2</sup>
- 11 hol+schody - 7,74 m<sup>2</sup>
- 12 taras - 11,81 m<sup>2</sup>
- 13 taras - 20,61 m<sup>2</sup>

■ Ściany konstrukcyjne oraz obudowy szachtów instalacyjnych - nierozbieralne  
 □ Ściany działowe

- Uwagi:
1. Powierzchnie pomieszczeń podano z uwzględnieniem tynków, według normy PN ISO 9836:1997, pow. pod ściankami działowymi nie jest wliczona do pow. lokalu.
  2. Powierzchnie pomieszczeń zostaną ponownie określone w dokumentacji powykonawczej, na podstawie pomiarów geodezyjnych dokonanych zgodnie z obowiązującymi przepisami prawa, w związku z tym mogą ulec niewielkiej zmianie.
  3. Powierzchnie loggi i balkonów nie są wliczone do powierzchni lokalu.
  4. Inwestor zastrzega sobie możliwość wprowadzenia niewielkich zmian w kolejnych etapach inwestycji.